

Sostenibilità ambientale

L'impegno di Directa Italia e delle Agenzie del Network





■ | Introduzione

Ogni realtà aziendale, in particolare quelle impegnate nel comparto logistico, deve essere consapevole che la propria condotta virtuosa contribuisce in maniera determinante alla crescita sostenibile, alla salvaguardia dell'ambiente ed alla creazione di un ambiente di lavoro sempre meno impattante.

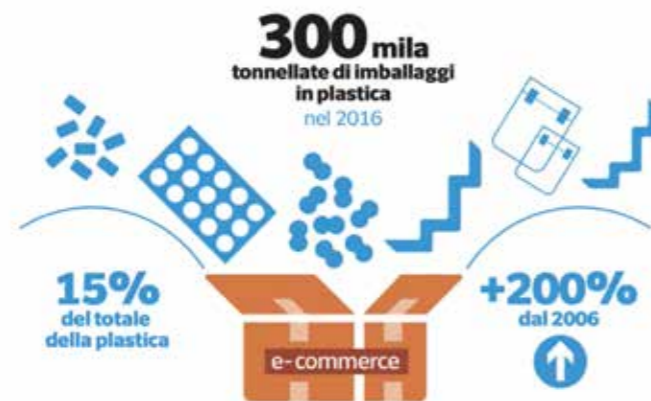
Non possiamo prescindere dall'ambiente in cui viviamo ed operiamo: il nostro Network opera quotidianamente in stretta relazione con il contesto entro cui si muove ed opera. Per questo consideriamo indispensabile adottare come principi guida delle nostre attività l'attenzione all'ambiente e la tutela della salute di lavoratori, lavoratrici e utenti. Nelle nostre realtà e in quelle dei nostri partner condividiamo quindi l'impegno a mantenere attiva e diffondere una politica ambientale basata sul rispetto degli obblighi di conformità ambientale, migliorare in modo continuo il sistema di gestione ambientale, prevenire l'inquinamento privilegiando le azioni di riduzione alla fonte, sensibilizzare i fornitori e i clienti sul tema della tutela ambientale.

Promuovere la tutela dell'ambiente ci impegna anzitutto nel prevenire, gestire e, dove possibile, ridurre l'impatto ambientale generato dalle nostre attività operative: l'utilizzo degli immobili - destinati alla vendita ed alla logistica - ed il trasporto, svolto direttamente o tramite i nostri partner.

L'impatto ambientale

Pur considerando che, a livello globale, il settore postale nel mondo produce una quota di emissioni globali di CO₂ pari a circa lo 0,15% totale, si tratta nella realtà di un volume enorme, di circa 57 milioni di tonnellate. Lo sviluppo esponenziale dell'E-commerce ha inoltre incrementato la richiesta di interventi che prevedono il trasporto di merci per via aerea e marittima, aumentando quindi il potenziale di inquinamento e di impatto.

Con questa consapevolezza, Directa Italia partecipa all'impegno di molte aziende e realtà nell'adeguamento a quanto previsto dai principali documenti in materia di sostenibilità ambientale, in particolare il Programma delle Nazioni Unite per l'Ambiente.



Fonte: Rapporto annuale Corrieco

Il servizio sostenibile

Ad ogni partner e collaboratore chiediamo il totale e preciso rispetto di quanto prescritto dalla normativa vigente in materia ambientale, applicando inoltre i principi indicati dagli enti di riferimento internazionali.

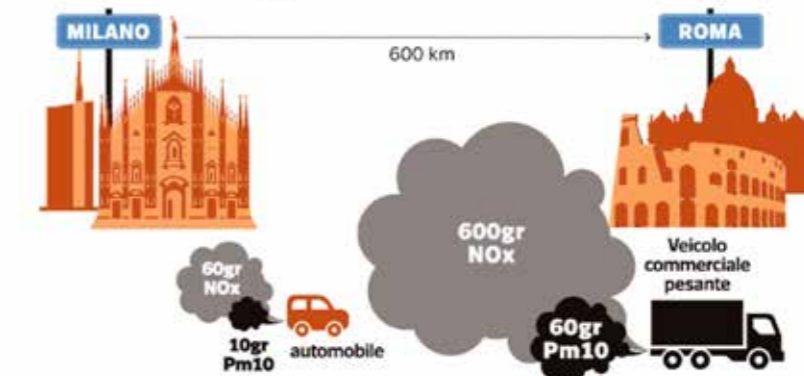
Ci impegniamo quindi ad offrire un servizio postale sostenibile, efficiente ed innovativo, condividendo con noi l'impegno nell'adeguamento a quanto indicato nell'Agenda 2030 per lo sviluppo sostenibile, il **Programma delle Nazioni Unite per l'ambiente** e, in particolare, i programmi sviluppati da **UPU** (Universal Postal Union) e da **PostEurope**.

Questi principi si concretizzano in **scelte quotidiane**:

- analisi dei rischi ambientali potenziali nell'operato quotidiano;
- eliminazione degli sprechi;
- riduzione della produzione di rifiuti;
- accurata differenziazione di quanto non più utilizzabile;
- uso efficiente delle risorse necessarie allo sviluppo del business;
- riduzione del consumo di materia prima;
- promozione della cultura della sostenibilità e del comportamento virtuoso con i partner e collaboratori

Questo impegno si attua investendo nello sviluppo di servizi alternativi, in funzionalità innovative e nella promozione di una sistema efficiente che risponda alle necessità dello sviluppo sociale, alle sfide ambientali ed alle esigenze economiche. La nostra esperienza ha dimostrato che queste soluzioni rispondono anche alle esigenze dei nostri clienti.

Le emissioni di un viaggio da Milano a Roma



(Fonte: corriere.it)

(Fonte: corriere.it)

Impegno attivo

Perché gli impegni presi si traducano in azioni, abbiamo individuato 3 aree di impegno attivo, nelle quali convergeranno la nostra attenzione e la nostra operatività: **ambiente, materie, persone**.

Ambiente

Riduciamo l'impatto ambientale della nostra operatività ottimizzando i consumi di energia e riducendo le emissioni atmosferiche; favoriamo l'approvvigionamento energetico da fonti rinnovabili; incentiviamo modalità di trasporto eco-sostenibili, in particolare per la mobilità dei portalettere.

Materie

Promuoviamo la riduzione del consumo di materie prima scegliendo strumenti lungamente riutilizzabili e non inquinanti nel momento del disuso; integriamo ed ampliamo l'utilizzo della dematerializzazione, in sostituzione della stampa su carta: in particolare utilizziamo il nostro sistema proprietario per l'archiviazione sostitutiva. Produciamo tutto il materiale cartaceo verificando che il supporto provenga da foreste certificate FSC e comunichiamo all'interno del Network utilizzando sistemi digitali.

Persone

Dedichiamo periodicamente la nostra divulgazione interna (tramite la Newsletter aziendale) ed esterna (con il nostro Magazine DirectaMag) alla sensibilizzazione dei partner e dei collaboratori alla cultura del rispetto e della sostenibilità ambientale, promuovendo attivamente l'adozione di comportamenti virtuosi e di scelte coerenti con quanto indicato nei documenti cui ci ispiriamo.

Monitoring

Il Documento sulla sostenibilità ambientale di Directa Italia è un'alleanza ideale che l'azienda stringe con le proprie risorse umane e i partner, patrimonio di tutti i collaboratori e, al contempo, strumento al servizio di tutti. È quindi in questa ottica di servizio al Gruppo che Directa Italia monitora l'efficacia degli interventi adottati dai propri collaboratori e partner attraverso la valutazione periodica dei rischi ambientali all'interno del Network attraverso l'osservazione costante delle aree e delle attività operative nelle quali potrebbe più facilmente verificarsi il mancato rispetto delle norme di comportamento condivise, la scelta di partner e fornitori che garantiscano il rispetto di tali norme, la definizione di progetti per la prevenzione e mitigazione dei rischi, in particolare relativi al riscaldamento globale.

Ci impegniamo, e chiediamo questo impegno ad ogni nostro collaboratore, affinché sia sempre garantito un **ambiente di lavoro sicuro**, che sviluppi l'adeguata consapevolezza dei rischi e che promuova comportamenti responsabili, certa che il capitale umano sia il nostro bene più prezioso. Operiamo costantemente per preservare, soprattutto con **azioni preventive**, la salute dei lavoratori sollecitando il rispetto di adeguati standard di riferimento in materia di tutela della salute e rispetto ambientale. Tutti i collaboratori sono richiamati al rispetto delle norme e procedure per la tutela della loro sicurezza e di quella dei colleghi, alla necessità di segnalare tempestivamente ogni anomalia riscontrata e di proporre eventuali interventi migliorativi. A questo scopo sono messi a disposizione del Network tutti i principali documenti di riferimento.

M.DIRECTA

Poste & Servizi

